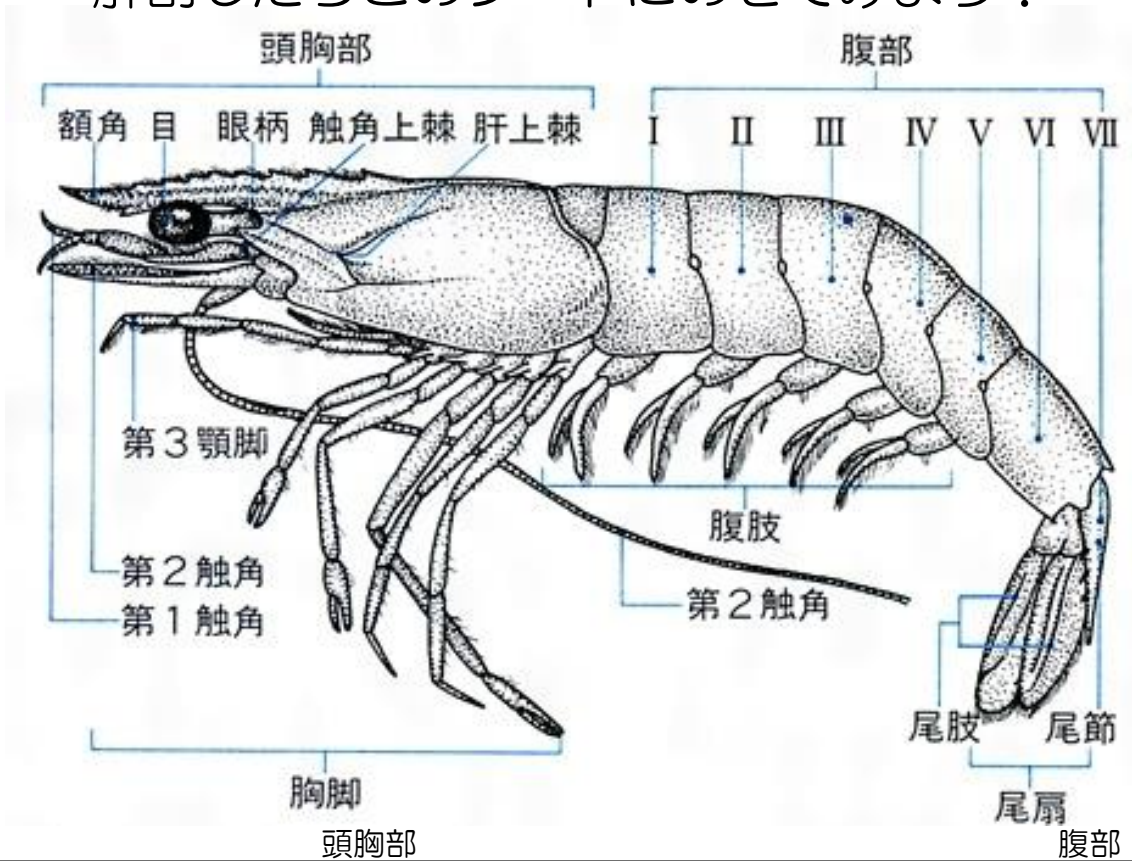


観察用シート 節足動物門・甲殻亜門・軟甲綱・十脚目

解剖したらこのシートにのせてみよう！



| | | | | | | | | | | | | | | | | | | |
|--------|--------|------|--------|--------|--------|--------|--------|--------|--------|--------|--------|--------|--------|--------|--------|--------|--------|------|
| ① 第1触角 | ② 第2触角 | ③ 大顎 | ④ 第1小顎 | ⑤ 第2小顎 | ⑥ 第1顎脚 | ⑦ 第2顎脚 | ⑧ 第3顎脚 | ⑨ 第1胸脚 | ⑩ 第2胸脚 | ⑪ 第3胸脚 | ⑫ 第4胸脚 | ⑬ 第5胸脚 | ⑭ 第1腹肢 | ⑮ 第2腹肢 | ⑯ 第3腹肢 | ⑰ 第4腹肢 | ⑱ 第5腹肢 | ⑲ 尾肢 |
|--------|--------|------|--------|--------|--------|--------|--------|--------|--------|--------|--------|--------|--------|--------|--------|--------|--------|------|

それぞれの部分のはたらきを考えてみよう

①と②触角

③大顎

④～⑧小顎と顎脚

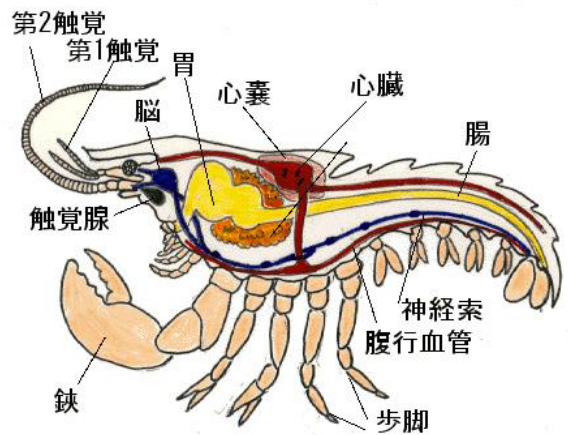
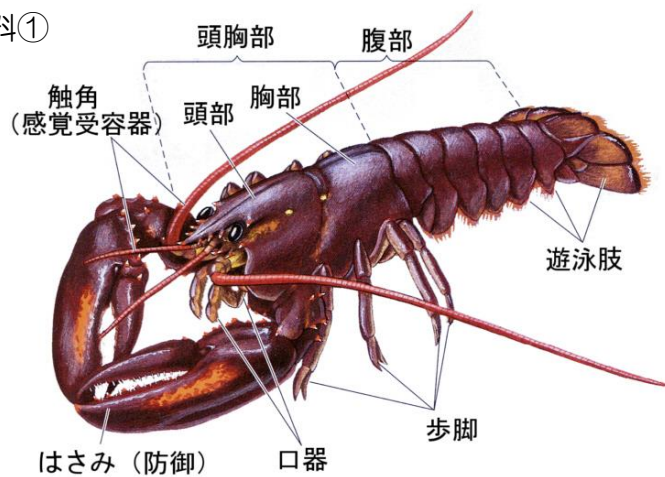
⑨～⑪胸脚

⑫⑬胸脚

⑭～⑲腹肢と尾肢

2年 組 番 氏名

参考資料①



節足動物門は最大の種数を含む動物群で 100 万種近くが記載されていて、個体数で言うと 10^{18} 個体はあるだろうと推定されている。節足動物はあらゆる場所に適応して生息している。種の多様性、分布、実際の数から見て、節足動物門はすべての門の中で最も成功している動物群だといわれています。

| | | |
|--|--|---|
|  <p>ブラックタイガー</p> |  <p>大正エビ</p> |  <p>口器</p> |
|  <p>顎脚</p> |  <p>歩脚</p> |  <p>頭部</p> |
|  <p>甘エビ</p> |  <p>第一触覚</p> |  <p>口器</p> |
|  <p>歩脚</p> |  <p>遊泳脚</p> |  <p>殻をむいたところ</p> |

